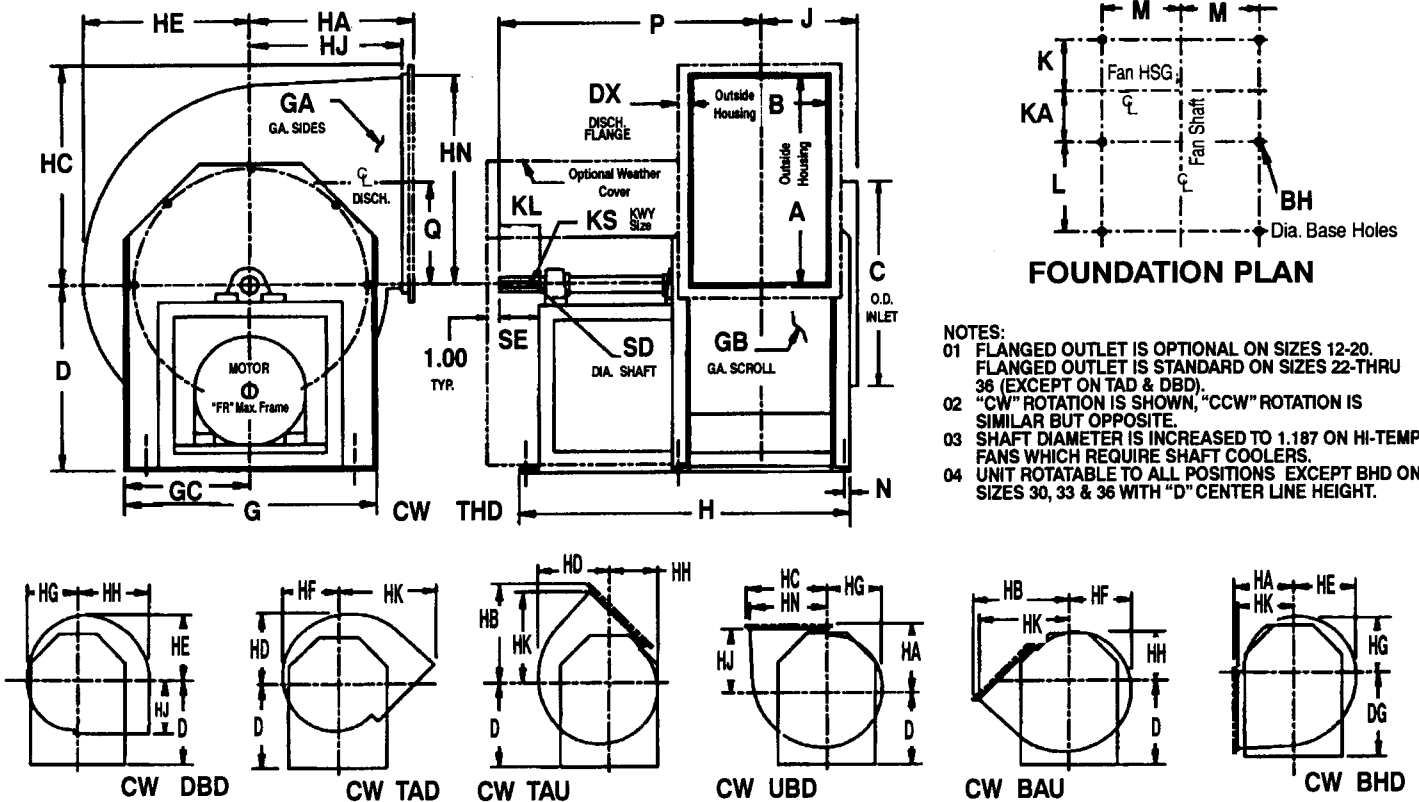


CARNES COMPANY, 448 S. Main St., P. O. Box 930040, Verona, WI 53593-0040 Phone (608) 845.6411 Fax: (608) 845.6470 carnes@carnes.com



Fan Size	A	B	BH	C	D	DG	DX	FR	G	GA	GB	GC	H	HA	HB	HC	HD	HE	HF
12	13.00	9.75	0.44	13.25	14.50	14.50	1.00	145T	16.00	14	14	8.00	24.50	9.75	16.75	13.94	11.19	10.56	9.94
13	14.31	10.81	0.44	14.56	15.75	15.75	1.00	145T	17.50	14	14	8.75	25.63	10.75	18.38	15.25	12.31	11.63	10.94
15	15.88	11.94	0.44	16.19	17.75	17.75	1.00	184T	19.00	14	14	9.50	28.75	11.94	20.31	16.81	13.75	12.88	12.13
16	17.44	13.19	0.44	17.75	19.00	19.00	1.00	184T	20.50	14	14	10.25	30.13	13.13	22.25	18.38	15.06	14.13	13.31
18	19.38	14.56	0.44	19.50	21.00	21.00	1.25	215T	22.50	14	14	11.25	34.38	14.50	24.81	20.56	16.69	15.69	14.75
20	21.19	15.94	0.56	21.38	22.75	22.75	1.25	215T	25.00	14	14	12.50	35.75	15.81	27.00	22.38	18.38	17.31	16.25
22	23.56	17.69	0.56	23.75	25.50	25.50	1.25	215T	27.25	12	14	13.63	40.75	17.69	30.00	24.75	20.44	19.06	17.94
24	25.94	19.44	0.56	26.06	28.00	28.00	1.25	215T	29.75	12	14	14.88	43.50	19.50	33.00	27.13	22.38	21.00	19.75
27	28.63	21.38	0.56	28.50	30.50	30.50	1.50	215T	33.00	12	14	16.50	47.38	21.44	36.44	30.06	24.69	23.19	21.81
30	31.81	23.81	0.56	31.63	27.50	34.25	1.50	215T	36.13	10	12	18.06	52.88	23.81	40.31	33.25	27.44	25.75	24.25
33	35.13	26.06	0.56	34.75	30.00	37.25	1.50	256T	38.88	10	12	19.44	56.13	26.25	44.44	36.56	30.13	28.38	26.69
36	38.75	28.88	0.56	38.50	33.50	41.00	1.50	286T	43.75	10	12	21.88	64.56	29.00	48.88	40.13	33.50	31.50	29.63

Fan Size	HG	HH	HJ	HK	HN	J	K	KA	KL	KS	L	M	N	P	Q	SD	SE	Weight Bare Fan
12	9.31	8.69	9.25	15.69	12.94	7.44	5.75	5.75	2.00	.25x.13	12.00	6.75	0.50	19.75	6.44	1.000	2.75	121
13	10.25	9.56	10.25	17.31	14.25	8.00	6.31	6.31	2.00	.25x.13	12.00	7.38	0.50	20.31	7.13	1.000	2.75	139
15	11.38	10.83	11.44	19.25	15.81	9.06	6.88	6.88	2.50	.25x.13	13.88	8.25	0.50	23.13	7.88	1.000	3.25	162
16	12.50	11.69	12.63	21.19	17.38	9.69	7.50	7.50	2.50	.25x.13	13.88	8.75	0.63	23.75	8.69	1.000	3.25	198
18	13.81	12.88	14.00	23.56	19.31	10.88	8.19	8.19	3.00	.25x.13	16.75	9.63	0.63	27.94	9.63	1.187	3.75	220
20	15.19	14.13	15.31	25.75	21.13	11.56	8.88	8.88	3.00	.38x.19	16.75	10.63	0.63	28.63	10.56	1.437	3.75	287
22	16.81	15.69	17.19	28.75	23.50	12.44	10.00	10.00	3.00	.38x.19	19.00	11.13	0.88	27.63	11.75	1.437	3.75	348
24	18.50	17.25	19.00	31.75	25.88	13.31	10.88	10.88	3.00	.38x.19	20.00	11.63	0.88	29.00	12.94	1.437	3.75	453
27	20.44	19.06	20.94	35.00	28.56	14.25	11.81	11.81	3.25	.38x.19	22.00	13.13	0.88	31.69	14.25	1.437	4.00	507
30	22.75	21.25	23.31	38.94	31.75	15.50	13.31	13.31	3.00	.50x.25	24.00	12.13	1.13	35.69	15.81	1.937	3.75	662
33	25.00	23.31	25.75	43.00	35.06	16.63	14.44	14.44	3.00	.50x.25	25.00	12.13	1.13	37.81	17.50	1.937	3.75	758
36	27.75	25.88	28.50	47.44	39.63	18.00	15.81	17.63	4.00	.50x.25	28.88	14.13	1.13	50.56	19.25	1.937	4.75	940

[See Reverse Side for Filling Out Requirements]

JOB:		LOCATION:		
CONTRACTOR:		ENGINEER:		
ARCHITECT:		S. O. No:		
SIZE:	CLASS:	DISCH:	ROT:	MOTOR HP:
MTR. LOC.	UNIT NO:	CFM:	SP:	RPM:
BHP:	OV:	TS:		
ACCESSORIES				